

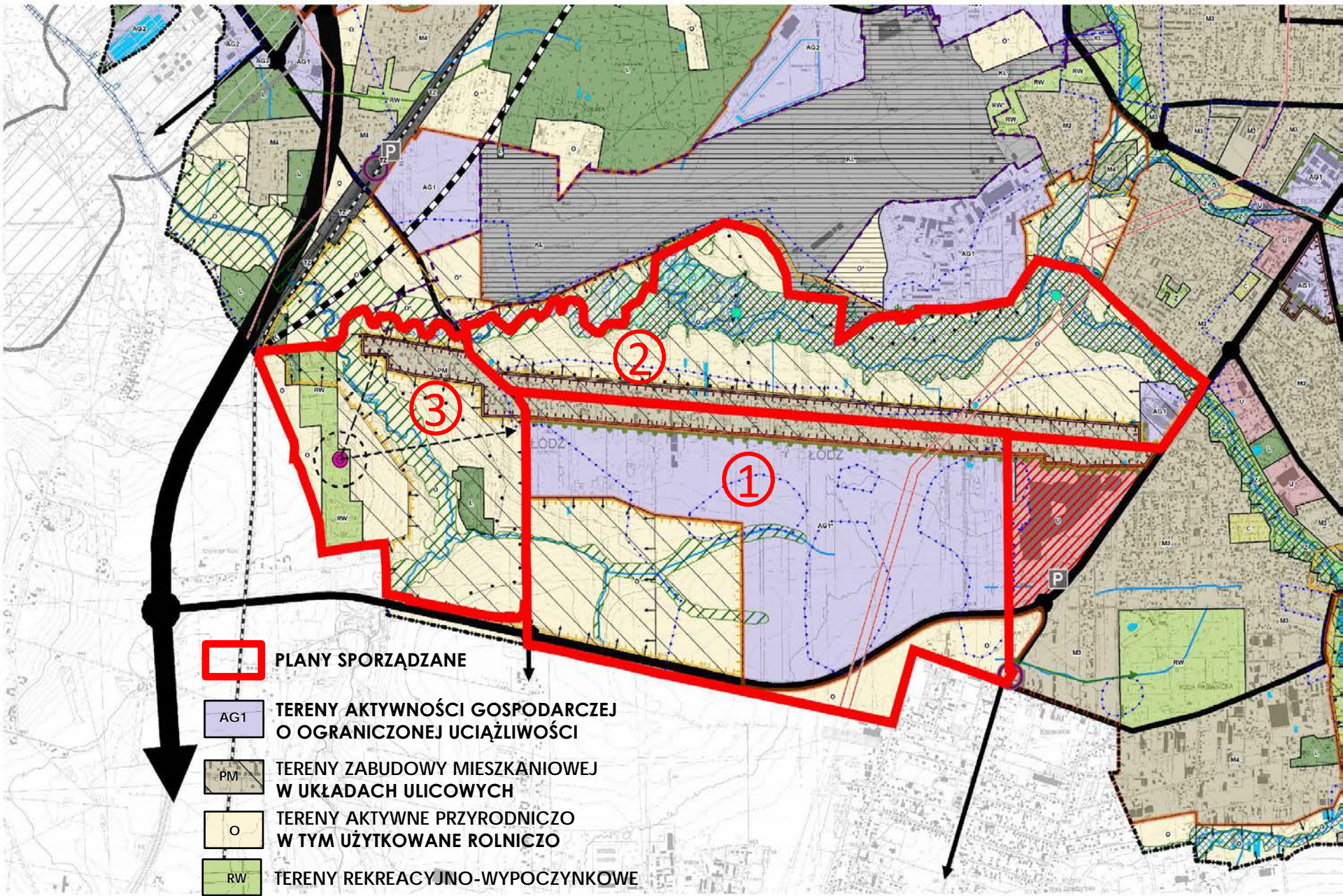
MPZP 242

CHOCIANOWICE

ŁASKOWICE

Spotkanie konsultacyjne
w sprawie koncepcji miejscowego planu zagospodarowania przestrzennego
dla części obszaru miasta Łodzi położonej w rejonie ulic: Pabianickiej,
Chocianowickiej, Łaskowice i Nad Dobrzyńką oraz południowej granicy miasta

proj. mpzp w rejonie Łaskowic i Chocianowic sporządzane na podstawie Studium



terminarz

➤ **przystąpienie**
8 maja 2019 r.

➤ **składanie wniosków**
do 9 lipca 2019 r.

RADA MIEJSKA
w Łodzi

UCHWAŁA NR IX/312/19
RADY MIEJSKIEJ W ŁODZI
z dnia 8 maja 2019 r.

w sprawie przystąpienia do sporządzenia miejscowego planu zagospodarowania przestrzennego dla części obszaru miasta Łodzi położonej w rejonie ulic: Pabianickiej, Chocianowickiej, Łaskowice i Nad Dobrzyńką oraz południowej granicy miasta.

Na podstawie art. 18 ust. 2 pkt 15 ustawy z dnia 8 marca 1990 r. o samorządzie gminnym (Dz. U. z 2019 r. poz. 506) w związku z art. 14 ust. 1 ustawy z dnia 27 marca 2003 r. o planowaniu i zagospodarowaniu przestrzennym (Dz. U. z 2018 r. poz. 1945 oraz z 2019 r. poz. 60 i 235), Rada Miejska w Łodzi

uchwała, co następuje:

§ 1. Przystępuje się do sporządzenia miejscowego planu zagospodarowania przestrzennego dla części obszaru miasta Łodzi położonej w rejonie ulic: Pabianickiej, Chocianowickiej, Łaskowice i Nad Dobrzyńką oraz południowej granicy miasta, zwanego dalej planem.

§ 2. Granice obszaru objętego projektem planu zostały oznaczone na rysunku, stanowiącym załącznik do niniejszej uchwały.

§ 3. Wykonanie uchwały powierza się Prezydentowi Miasta Łodzi.

§ 4. Traci moc uchwała Nr XXXVIII/753/08 Rady Miejskiej w Łodzi z dnia 27 sierpnia 2008 r. w sprawie przystąpienia do sporządzenia miejscowego planu zagospodarowania przestrzennego dla części obszaru miasta Łodzi położonej w rejonie ulic: Pabianickiej, Chocianowickiej i Łaskowice oraz ulicy bez nazwy, będącej przedłużeniem ulicy Rypułtówickiej w Pabianicach i południowej granicy miasta.

§ 5. Uchwała wchodzi w życie z dniem podjęcia.

Przewodniczący
Rady Miejskiej w Łodzi

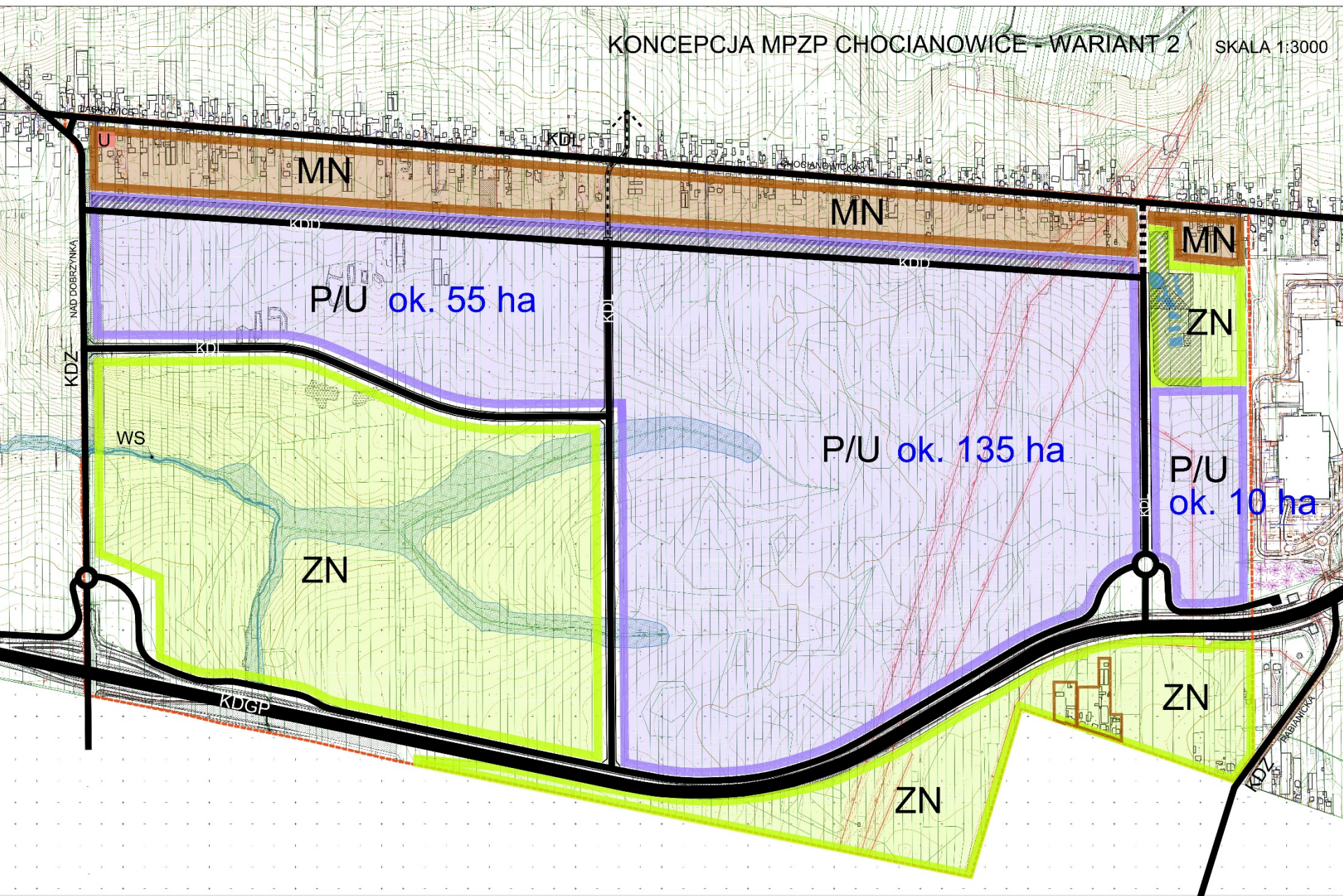
Marcin Gołaszewski
Marcin GOŁASZEWSKI



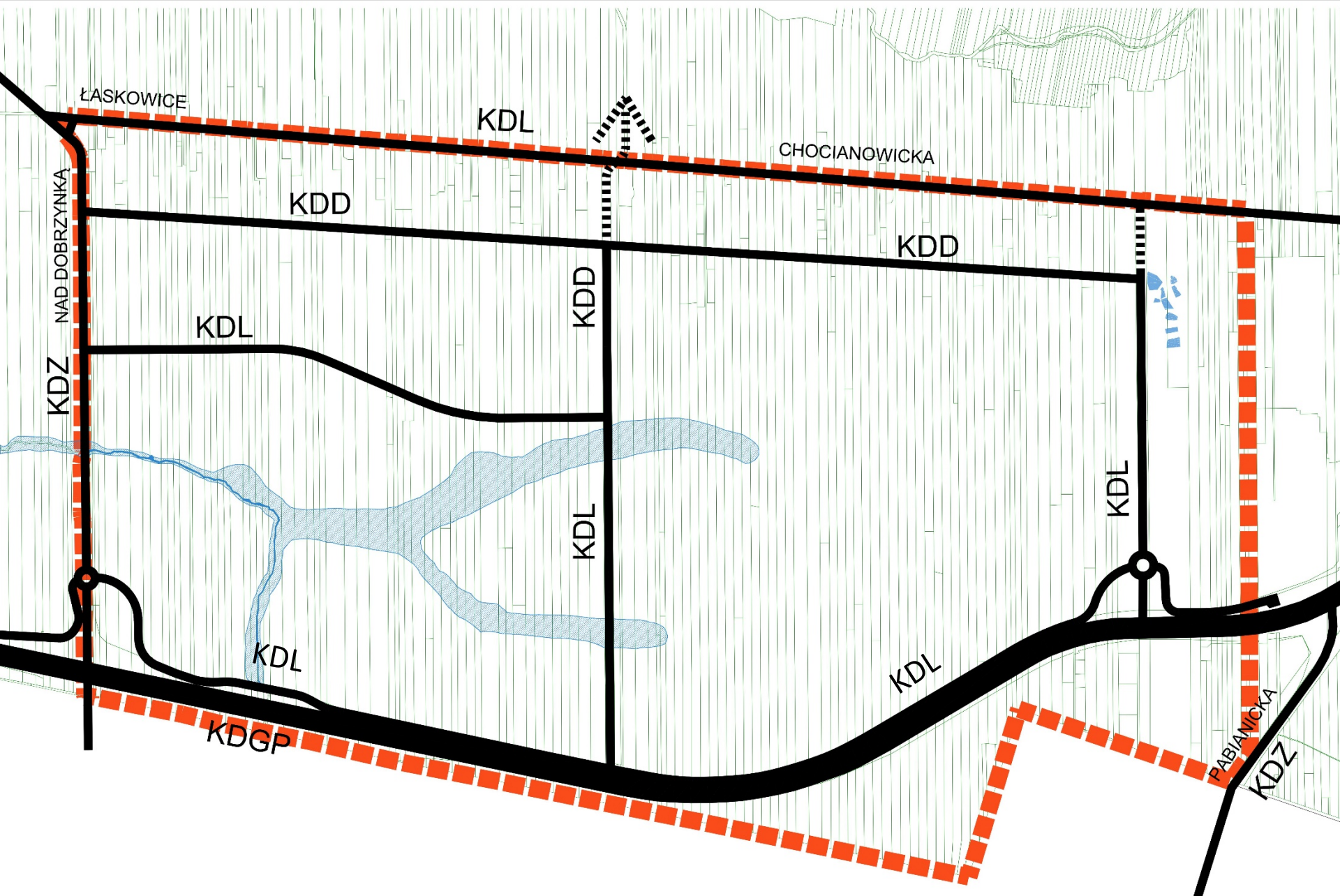
lokalizacja



koncepcja mpzp – powierzchnia terenów do zainwestowania ok. 200 ha

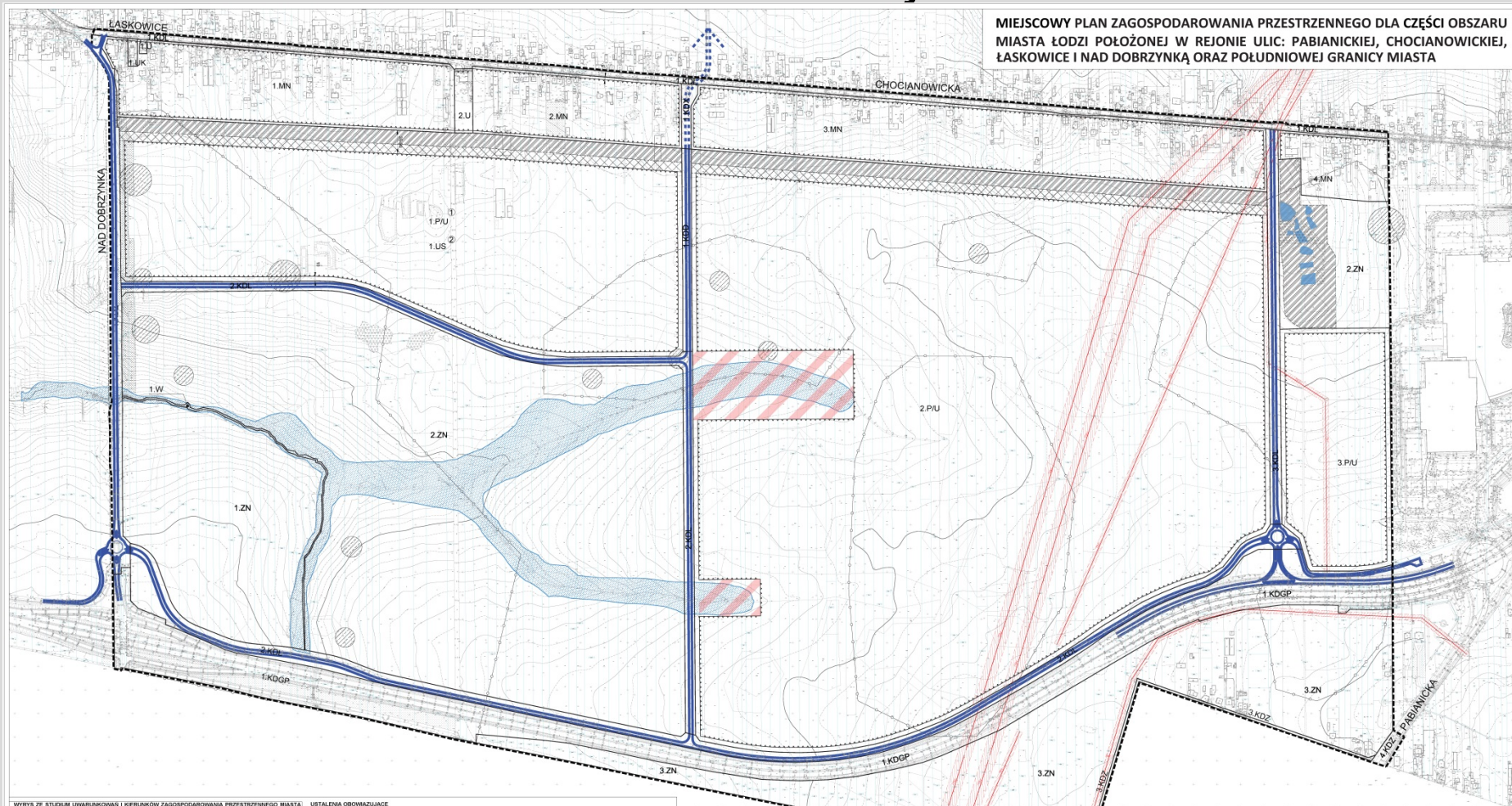


koncepcja mpzp – układ komunikacyjny

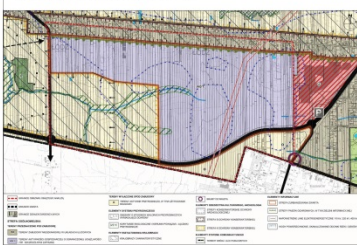


koncepcja mpzp – komunikacja

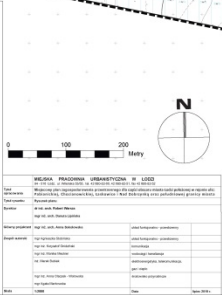
MIĘSCOWY PLAN ZAGOSPODAROWANIA PRZESTRZENNEGO DLA CZĘŚCI OBSZARU MIASTA ŁÓDZI POŁOŻONEJ W REJONIE ULIC: PABIANICKIEJ, CHOCIANOWICKIEJ, ŁASKOWICE I NAD DOBRZYŃKĄ ORAZ POŁUDNIOWEJ GRANICY MIASTA



WYRYS ZE STUDIUM UWARUNKOWAŃ I KIERUNKÓW ZAGOSPODAROWANIA PRZESTRZENNEGO MIASTA ŁÓDZI ZATWIERDZONEGO UCHWAŁĄ NR LXIV/7519/18 RADY MIEJSKIEJ W ŁÓDZI Z DNIA 28 MARCA 2018 R., ZMIENIONĄ UCHWAŁĄ NR V/151/18 RADY MIEJSKIEJ W ŁÓDZI Z DNIA 8 MARCA 2018 R.
KIERUNKI - JEDNOSTKI FUNKCJONALNO-PRZESTRZENNE



USTALENIA OBOWIĄZUJĄCE	
	GRANICA OBSZARU OBIEKTÓW FUNKCJI MIĘSCOWYCH
	LINE PRZEDKAZUJĄCE TERENY O RÓŻNYM PRZEDKAZU LUB RÓŻNYCH ZNAKACH ZAGOSPODAROWANIA
	LINE ZABUDOWY WPRZEDKAZALNE
1.U	NUMER TERENU PRZEDKAZENIE PODSTAWNE TERENU
MN	TERENY ZABUDOWY MIESZKANIOWEJ/JEDNOKOŚCIOWEJ
U	TERENY ZABUDOWY URSŁOWISKOJ
UK	TERENY ZABUDOWY URŚŁOWISKOJ KULTUROWEJ
PU	TERENY ZABUDOWY PRODUKCYJNEJ, SKŁADÓW I MAGAZYNÓW WSPÓLZUŁASNE
ZN	TERENY ZIELENI NATURALNEJ
W	TERENY WÓD POWIERZCHNIOWYCH
KDGP	TERENY DROG PUBLICZNYCH - ULICE KLASY GŁÓWNEJ IZŁUCHU PRZYPRZESZEDŁO
KDZ	TERENY DROG PUBLICZNYCH - ULICE KLASY ZBIORCZEJ
KDL	TERENY DROG PUBLICZNYCH - ULICE KLASY LOKALNEJ
KDD	TERENY DROG PUBLICZNYCH - ULICE KLASY DOJAZDOWEJ
KDX	TERENY DROG PUBLICZNYCH
	STREFY OCHRONY ZIELENI IZOLACYJNEJ
	GRANICE OBSZARU ZAGROZONEGO ZALANEM WODAMI
	ZAPYTRN ARCHEOLOGICZNE
	STREFY OCHRONY ARCHEOLOGICZNEJ
	PAS TECHNOLOGICZNY INFRASTRUKTURY TECHNICZNEJ WSPÓLZUŁASNE
	STREFY OCHRONY LINE ELEKTROENERGETYCZNYCH
	SKŁUPIŚCIA OŚWIEI
	INFRASTRUKTURA TECHNICZNA
	STREFY OCHRONY TERENÓW URSA ELEKTROENERGETYCZNA ŚREDNIEGO NAPIĘCIA 10KV
	STREFY OCHRONY TERENÓW URSA ELEKTROENERGETYCZNA WYSOKIEGO NAPIĘCIA 110KV



TERENY P/U	
PRZEZNACZENIE	
podstawowe	zabudowa produkcyjna, składy i magazyny wraz z usługami związanymi z działalnością prowadzoną w terenie
uzupełniające	infrastruktura techniczna
WSKAŹNIKI ZAGOSPODAROWANIA	
wskaźnik powierzchni zabudowy - maksimum	60%
intensywność zabudowy	0,2 - 1,2
wskaźnik powierzchni biologicznie czynnej - minimum	10%
PARAMETRY KSZTAŁTOWANIA ZABUDOWY	
wysokość zabudowy - maksimum	15 m
	stosunek szańców lokalnych przewyższeń do 20 m na części budynku stanowiącej do 25% pow. zabudowy;
	50 m dla zabudowy innej niż budynki w tym dla infrastrukt. tech.

koncepcja mpzp – wskaźniki i parametry zabudowy

TERENY P/U

PRZEZNACZENIE

podstawowe	zabudowa produkcyjna, składy i magazyny wraz z usługami związanymi z działalnością prowadzoną w terenie
uzupełniające	infrastruktura techniczna

WSKAŹNIKI ZAGOSPODAROWANIA

wskaźnik powierzchni zabudowy - maksimum	60%
intensywność zabudowy	0,2 - 1,2
wskaźnik powierzchni biologicznie czynnej - minimum	10%

PARAMETRY KSZTAŁTOWANIA ZABUDOWY

wysokość zabudowy - maksimum	15 m dopuszczenie lokalnych przewyższeń do 20 m na części budynku stanowiącej do 25% pow. zabudowy; 50 m dla zabudowy innej niż budynki w tym dla infrastrukt. tech.
------------------------------	---

Infrastruktura techniczna – wariant 1 rezerwa terenu pod pas technologiczny

ANALIZA OBSŁUGI NOWYCH TERENÓW INWESTYCYJNYCH W CHOĆCIANOWICACH ZA POMOCĄ INFRASTRUKTURY TECHNICZNEJ

II WARIANT

I WARIANT

CHOĆCIANOWICE

GÓRKA

- I WARIANT - MOŻLIWOŚĆ ODPROWADZENIA ŚCIEKÓW DO KOLEKTORA VII
- II WARIANT - MOŻLIWOŚĆ ODPROWADZENIA ŚCIEKÓW DO KOLEKTORA GOŚ - PABIANICE
- MIEJSCA POTENCJALNEGO WYKONANIA PRZYŁĄCZY INFRASTRUKTURY TECH. Z UKŁADEM ZEWNĘTRZNYM

- KONCEPCJA BUDOWY KANALIZACJI SANITARNEJ (2015 r.)**
- GRANICA ZLEWNI PROJ. KANALIZACJI SANIT. ODPROWADZAJĄCEJ ŚCIEKI DO KOLEKTORA VII
 - GRANICA ZLEWNI PROJ. KANALIZACJI SANIT. ODPROWADZAJĄCEJ ŚCIEKI DO KOLEKTORA GOŚ
 - ISTNIEJĄCE KOLEKTORY

- KONCEPCJA MPZP**
- ok. 200 ha TERENY P/U ZABUDOWY PRODUKCYJNO - MAGAZYNOWEJ
 - TERENY ZN ZIELENI NATURALNEJ
 - TERENY MN ZABUDOWY MIESZKANIOWEJ JEDNORODZINNEJ
 - ZIELENI IZOLACYJNA (MOŻLIWOŚĆ REZERWY TERENU POD PROJEKTOWANĄ INFRASTRUKTURĘ)
 - ISTNIEJĄCY WODOCIĄG 160 mm/200 mm W UL. CHOĆCIANOWICKIEJ
 - ISTNIEJĄCY MAGISTRALA WODOCIĄGOWA
 - ISTNIEJĄCY GAZOCIĄG ŚREDNIEGO CIŚNIENIA

- ISTNIEJĄCE NAPIĘTRZNE LINIE ELEKTROENERGETYCZNE
- ISTNIEJĄCE STACJE TRANSFORMATOROWE

ZAGROŻENIA POWODZIOWE I OBSZARY NARAŻONE NA PODTOPIENIA
DANE UZYSKANE NA POTRZEBY STUDIUM (WIND-HYDRO)

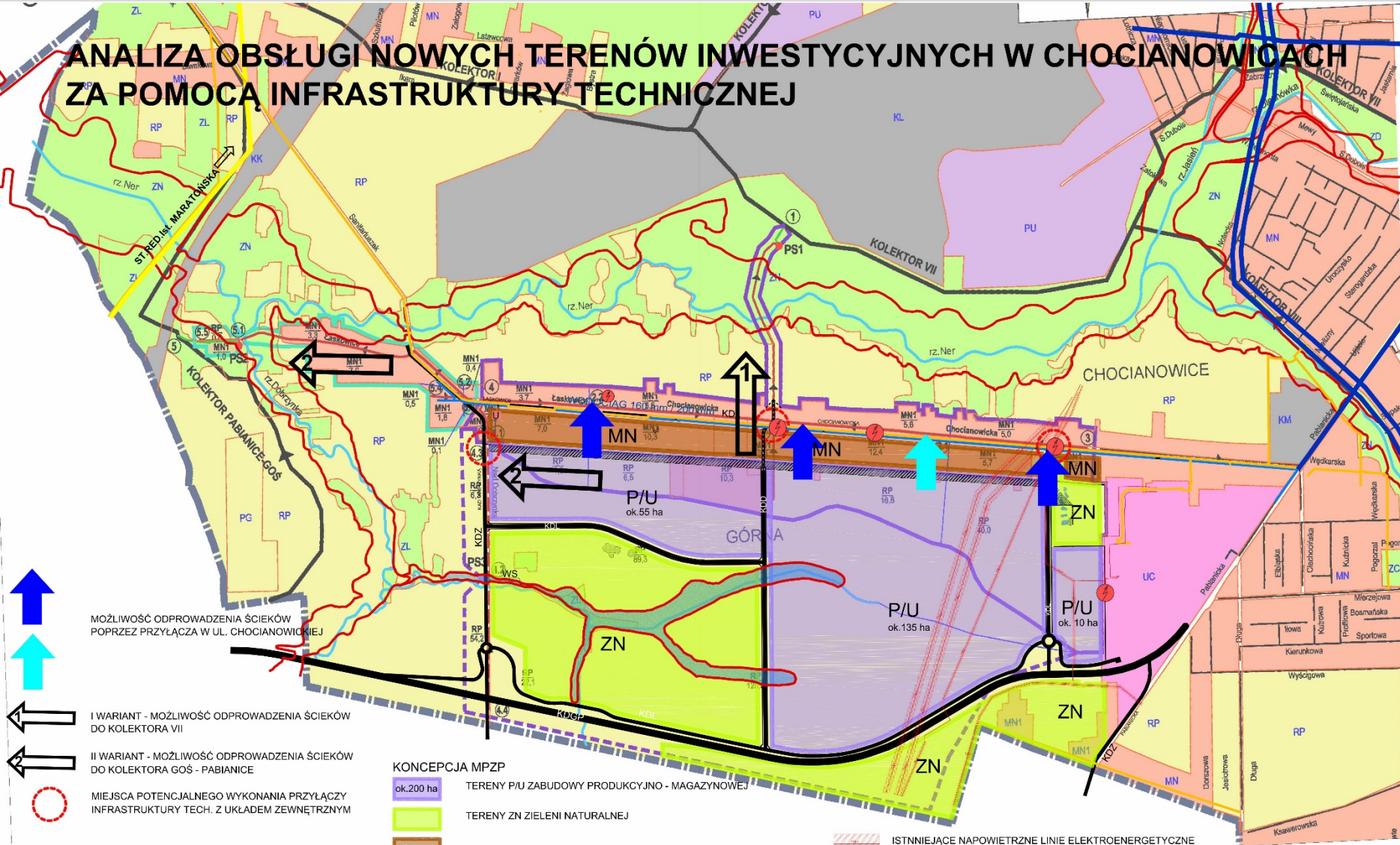
- ZASIĘG ZAGROŻEN POWODZIOWYCH Q 1% (100 LETNIE)

KWIECIEŃ 2019 R.



Infrastruktura techniczna – wariant 2 przyłącza w ul. Chocianowickiej

ANALIZA OBSŁUGI NOWYCH TERENÓW INWESTYCYJNYCH W CHOCIANOWICACH ZA POMOCĄ INFRASTRUKTURY TECHNICZNEJ



- MOŻLIWOŚĆ ODPROWADZENIA ŚCIEKÓW POPRZECZ PRZYŁĄCZA W UL. CHOCIANOWICKIEJ
- MOŻLIWOŚĆ ODPROWADZENIA ŚCIEKÓW POPRZECZ PRZYŁĄCZA W UL. CHOCIANOWICKIEJ
- I WARIANT - MOŻLIWOŚĆ ODPROWADZENIA ŚCIEKÓW DO KOLEKTORA VII
- II WARIANT - MOŻLIWOŚĆ ODPROWADZENIA ŚCIEKÓW DO KOLEKTORA GOŚ - PABIANICE
- MIEJSCA POTENCJALNEGO WYKONANIA PRZYŁĄCZY INFRASTRUKTURY TECH. Z UKŁADEM ZEWNĘTRZNYM

- KONCEPCJA BUDOWY KANALIZACJI SANITARNEJ (2015 r.)
- GRANICA ZLEWNI PROJ. KANALIZACJI SANIT. ODPROWADZAJĄCEJ ŚCIEKI DO KOLEKTORA VII
 - GRANICA ZLEWNI PROJ. KANALIZACJI SANIT. ODPROWADZAJĄCEJ ŚCIEKI DO KOLEKTORA GOŚ
 - ISTNIEJĄCE KOLEKTORY

- KONCEPCJA MPZP
- ok.200 ha TERENY P/U ZABUDOWY PRODUKCYJNO - MAGAZYNOWEJ
 - TERENY ZN ZIELENI NATURALNEJ
 - TERENY MN ZABUDOWY MIESZKANIOWEJ JEDNORODZINNEJ
 - ZIELEŃ IZOLACYJNA (MOŻLIWOŚĆ REZERWY TERENU POD PROJEKTOWANĄ INFRASTRUKTURĘ)
 - ISTNIEJĄCY WODOCIĄG 160 mm/200 mm W UL. CHOCIANOWICKIEJ
 - ISTNIEJĄCY MAGISTRALA WODOCIĄGOWA
 - ISTNIEJĄCY GAZOCIĄG ŚREDNIEGO CIŚNIENIA

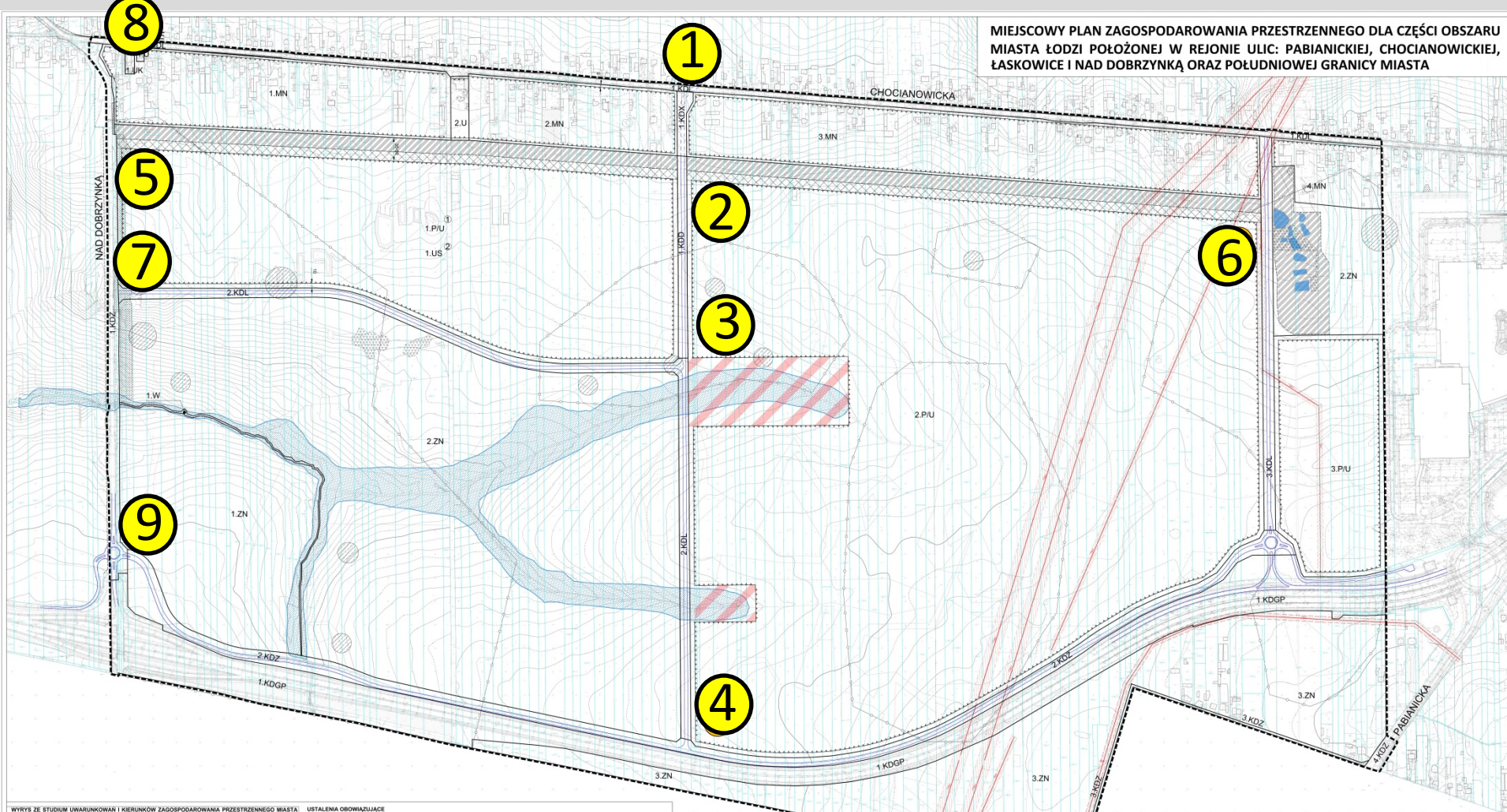
- ISTNIEJĄCE NAPONIETRZNE LINIE ELEKTROENERGETYCZNE
- ISTNIEJĄCE STACJE TRANSFORMATOROWE

ZAGROŻENIA POWODZIOWE I OBSZARY NARAŻONE NA PODTOPIENIA
DANE UZYSKANE NA POTRZEBY STUDIUM (WIND-HYDRO)

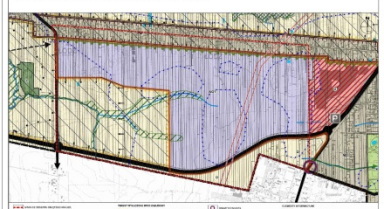
- ZASIĘG ZAGROŻEŃ POWODZIOWYCH Q 1% (100 LETNIE)

profile terenu

MIEJSKOWY PLAN ZAGOSPODAROWANIA PRZESTRZENNEGO DLA CZĘŚCI OBSZARU MIASTA ŁODZI POŁOŻONEJ W REJONIE ULIC: PABIANICKIEJ, CHOCIANOWICKIEJ, ŁASKOWICE I NAD DOBRZYŃKĄ ORAZ POŁUDNIOWEJ GRANICY MIASTA



WYTYCZE STUDIUM UMARNIOWKAR I NIERUCHOMI ZAGOSPODAROWANIA PRZESTRZENNEGO MIASTA ŁODZI ZATWIERDZONEGO UCHWAŁĄ NR LXV/753/18 RADY MIEJSKIEJ W ŁODZI Z DNIA 28 MARCA 2018 R., ZMIENIONĄ UCHWAŁĄ NR VIZ/15/18 RADY MIEJSKIEJ W ŁODZI Z DNIA 6 MARCA 2019 R.



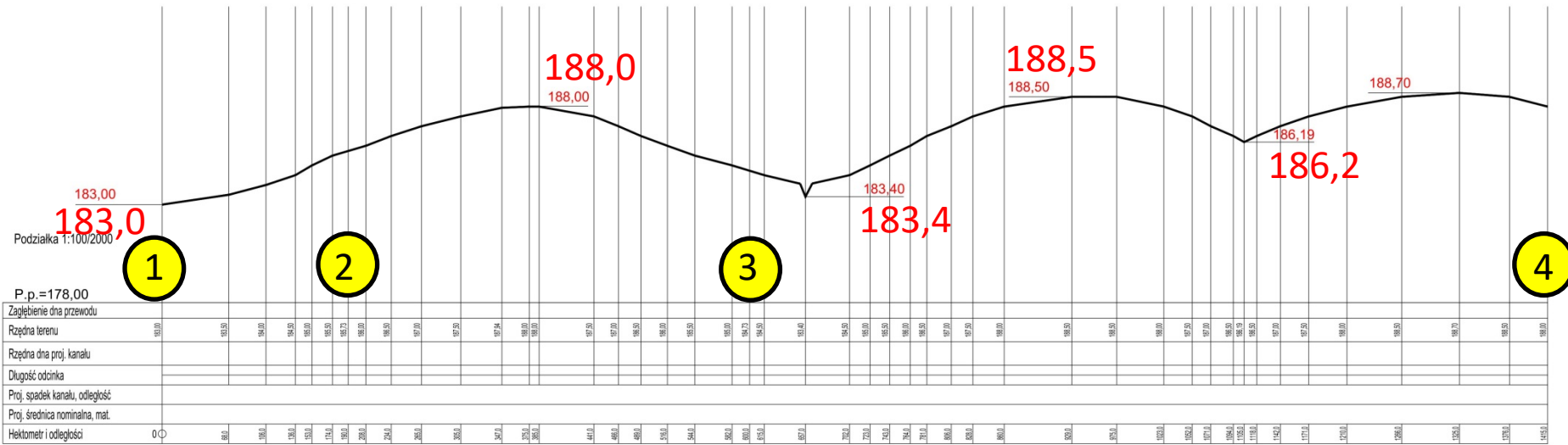
USTALENIA OBOWIĄZUJĄCE

	GRANICA OBSZARU OBIĘTEGO PLANEM MIEJSKOWYM		KDL TERENY DRÓG PUBLICZNYCH - ULICA KLASY LOKALNEJ
	LINE ROZGRANICZAJĄCE TERENY O RÓŻNYM PRZEZNACZENIU LUB RÓŻNYCH ZASADACH ZAGOSPODAROWANIA		KDD TERENY DRÓG PUBLICZNYCH - ULICA KLASY DOJAZDOWEJ
	LINE ZABUDOWY WIEPOZKAZAJĄCE		KDX TERENY CIĄGÓW PIESZYCH PUBLICZNYCH
	NUMER TERENU		KDZ STREFY LOKALIZACJI ZELENI UZDZIĄCZAJEJ
	PRZEZNACZENIE PODSTAWOWE TERENU		GRANICE OBSZARU ZAGROZONEGO ZALANEM WODAMI
	MN TERENY ZABUDOWY MIESZKANIOWEJ JEDNORODZINEJ		ZABYTKI ARCHEOLOGICZNE
	U TERENY ZABUDOWY USŁUGOWEJ		STREFY OCHRONY ARCHEOLOGICZNEJ
	UK TERENY ZABUDOWY USŁUG KULTU RELIGIJNEGO		PAS TECHNOLOGICZNY INFRASTRUKTURY TECHNICZNEJ
	PU TERENY ZABUDOWY PRODUKCYJNEJ, SKŁADOWI I MAGAZYNOWI PRÓCZ ZIELISIAMI		STREFY OCHRONNE LINII ELEKTROENERGETYCZNYCH
	ZN TERENY ZELENI NATURALNEJ		SIŁOWNIA OŚNIEŻY
	W TERENY WÓD POWIERZCHNIOWYCH		INFRASTRUKTURA TECHNICZNA
	KDGP TERENY DRÓG PUBLICZNYCH - ULICA KLASY GŁÓWNEJ RUCHU PRZYPRZESŁONEGO		STREŻENISKA NAPOWIETRZNA LINIA ELEKTROENERGETYCZNA ŚREDNIEGO NAPIĘCIA 15KV

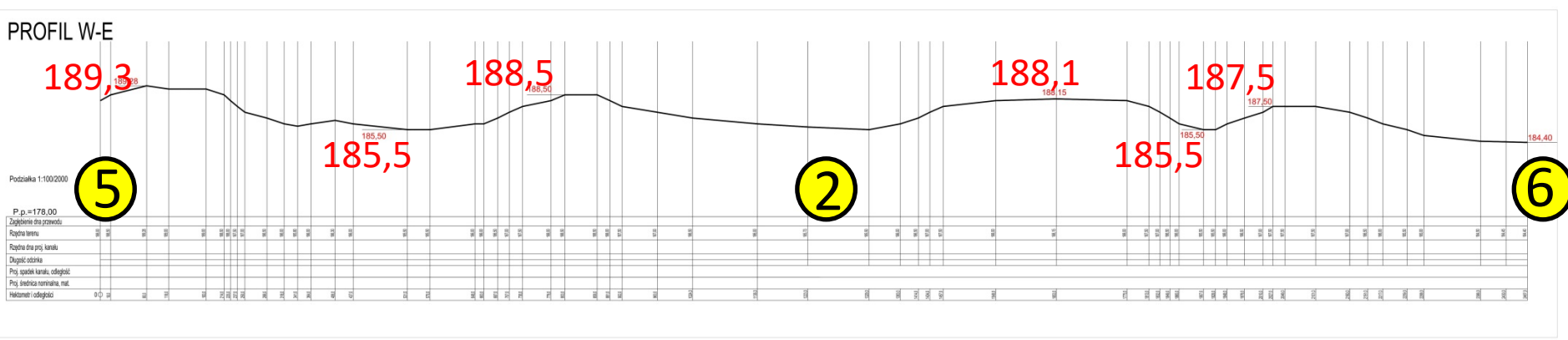
TERENY P/U	
PRZEZNACZENIE	
podstawowe	zabudowa produkcyjna, składy i magazyny wraz z działalnościami związanymi z działalnością prowadzoną w terenie
uzupełniające	infrastruktura techniczna
WSKAZNIKI ZAGOSPODAROWANIA	
wskaznik powierzchni zabudowy - maksimum	60%
intensywność zabudowy	0,2 - 1,2
wskaznik powierzchni biologicznie czynnej - minimum	10%
PARAMETRY KSZTAŁTOWANIA ZABUDOWY	
wysokość zabudowy - maksimum	15 m
	dopuszczanie lokalnych przewyższeń do 20 m na części budynku stanowiącej do 25% pow. zabudowy;

profil terenu – N-S

PROFIL N-S

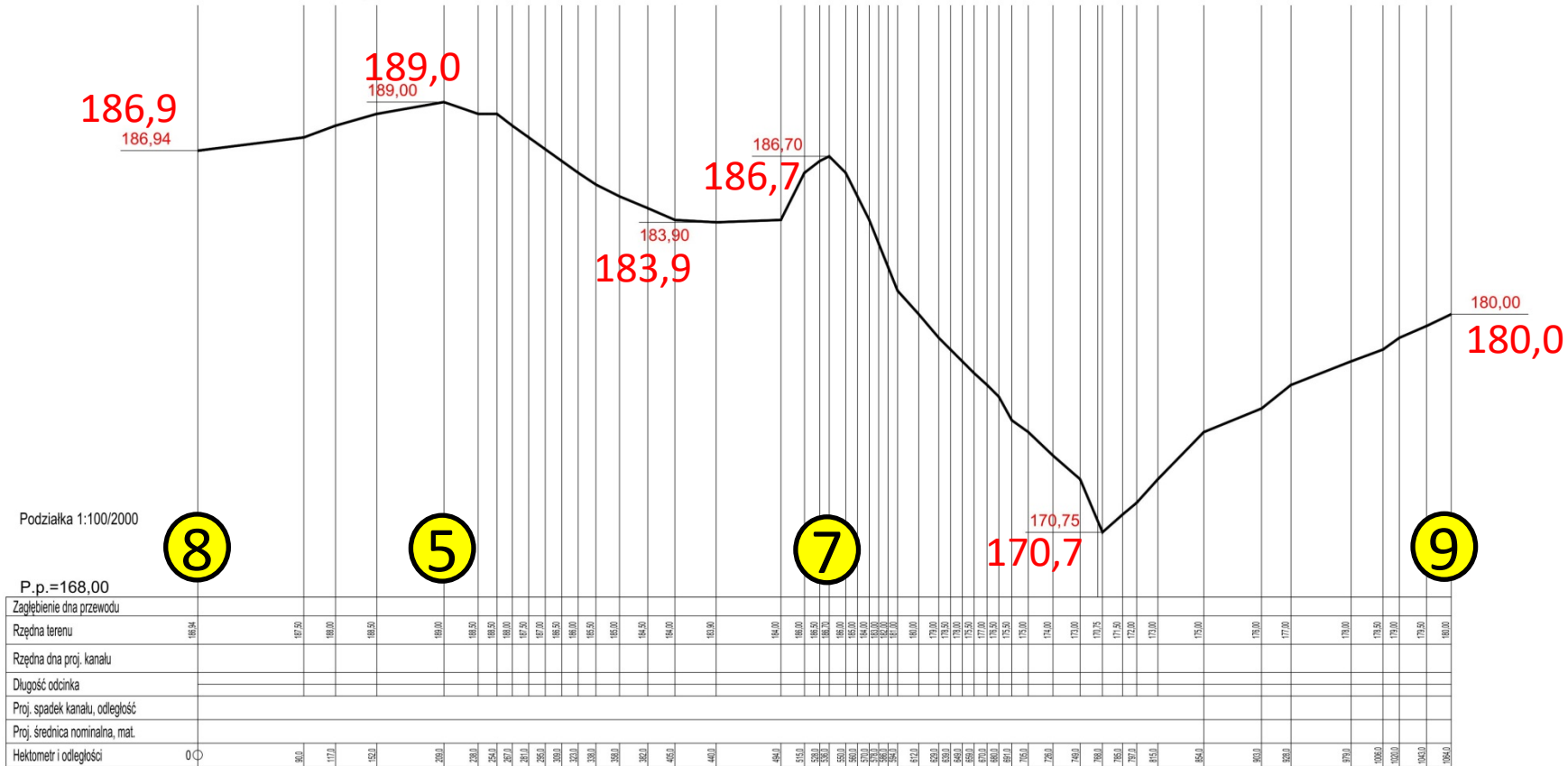


profil terenu – W-E



profil terenu – N-S (wzdłuż ul. Nad Dobrzyńką)

PROFIL "NAD DOBRZYŃKĄ"



DANE KONTAKTOWE

Miejska Pracownia Urbanistyczna w Łodzi

mpu@mpu.lodz.pl

ul. Kościuszki 19

90-418 Łódź, tel. 42 628 75 44